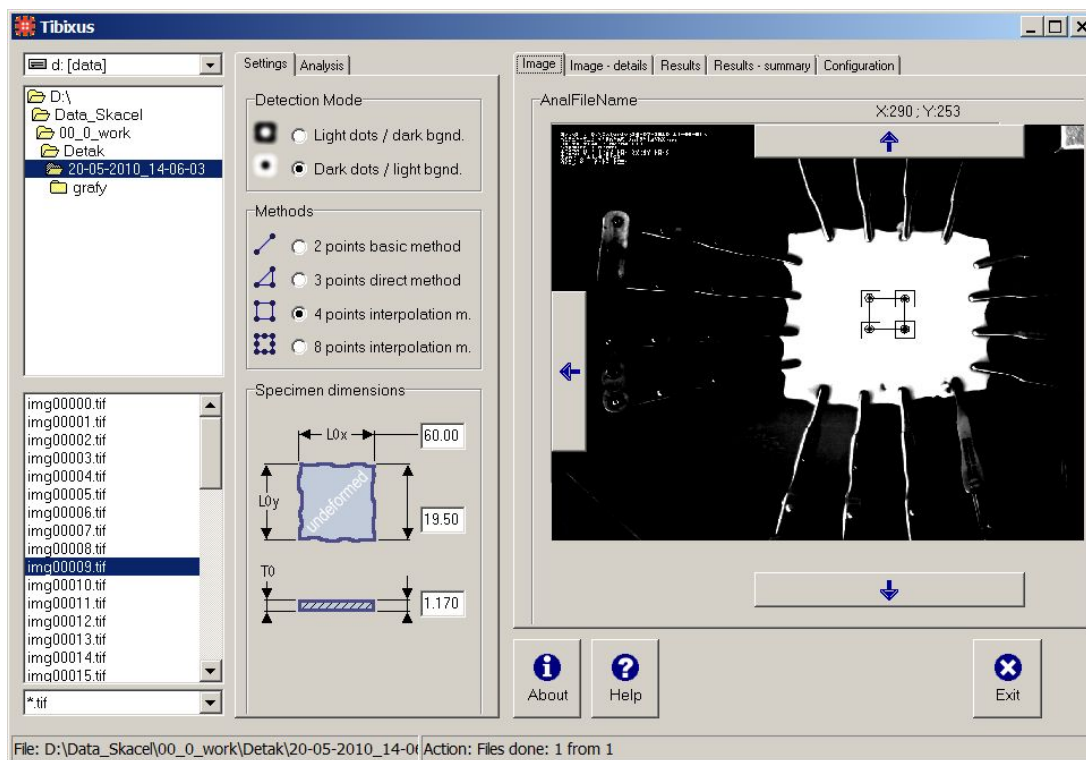


# Software for strain calculation - Tibixus



**Apollo ID:** 22533

**Datum:** 22.4.2010

**Typ produktu:** R - software

**Autoři:** Doc. Ing. Jiří Burša, PhD., Ing. Pavel Skácel, PhD.

## Popis a technické parametry

Software Tibixus je určen pro výpočet přetvoření ze záznamu obrazu. Primárně je určen pro vyhodnocování deformace u dvouosých zkoušek měkkých tkání a elastomerů. Software určuje složky tenzoru gradientu deformace z porovnání snímků polohy několika bodů v nedeformované a deformované konfiguraci. Současně počítá skutečná (Cauchyho) napětí ze zaznamenané síly.

## Vazba na projekt

Klinické biomechanické problémy velkých kloubů člověka, GA101/05/0136

## Licenční podmínky

Software podléhá licenci.

## Kontaktní osoba

## Dokumentace grafického uživatelského rozhraní

