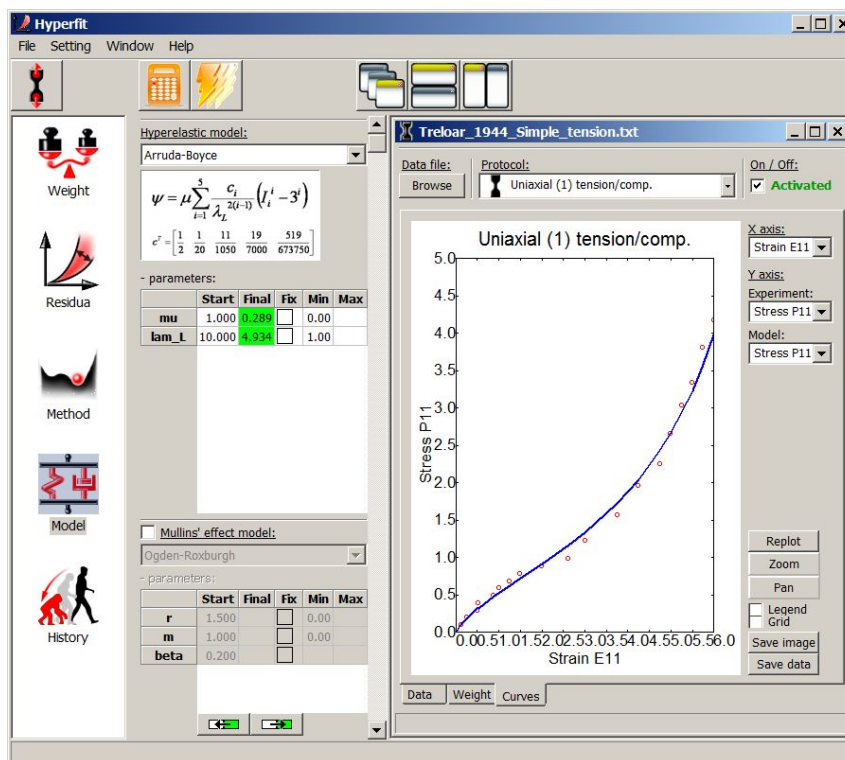


Hyperfit - software for parameter identification of hyperelastic constitutive models



Apollo ID: 24129

Datum: 22.4.2010

Typ produktu: R - software

Autoři: Ing. Pavel Skácel, PhD.

Popis a technické parametry

Software Hyperfit umožňuje fitování parametrů hyperelastických konstitutivních modelů. Tyto modely jsou používány pro výpočtové modelování elastomerů, měkkých tkání, apod. Software je vyvinut v programovém jazyce Python, který je volně dostupný včetně vývojového prostředí - tedy bez dalších nákladů na softwarové nástroje. Software hledá nejvhodnější kombinaci materiálových parametrů zvoleného konstitutivního modelu. Umožňuje nastavení mnoha ovlivňujících faktorů, implementaci dalších modelů, fitování z více experimentálních sad, automatické i manuální vážení dat, automatické korekce atd., čímž v mnoha ohledech překonává uživatelské rutiny nabízené jako součást komerčně nabázených konečnoprvkových programů typu ANSYS, ABAQUS, ...

Vazba na projekt

Licenční podmínky

Software podléhá licenci.

Kontaktní osoba

Doc. Ing. Jiří Burša, PhD., ++420541142868, email: bursa@fme.vutbr.cz

Dokumentace grafického uživatelského rozhraní

