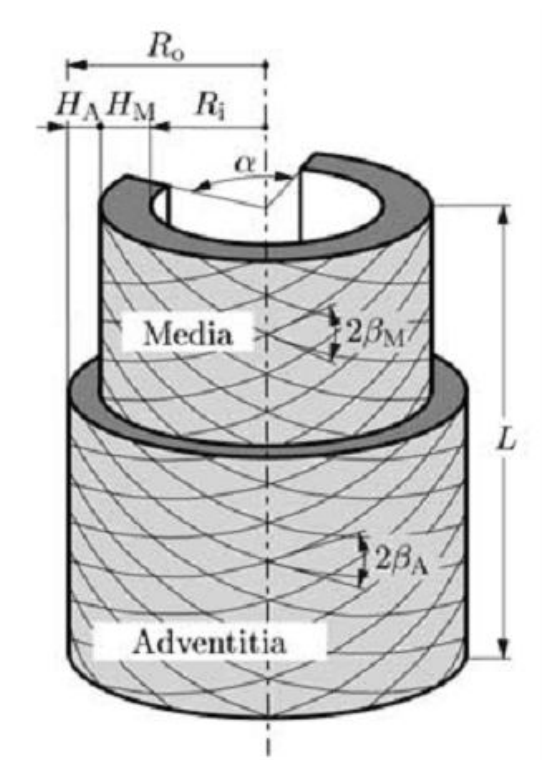


Podprogram pro rozšíření ANSYSu o vybrané uživatelské konstitutivní modely



Apollo ID: 22944

Datum: 22.4.2010

Typ produktu: R - software

Autoři: Ing. Pavel Skácel, PhD., Doc. Ing. Jiří Burša, PhD.

Popis a technické parametry

Podprogramy umožňují využívat nových konstitutivních modelů určených pro měkké biologické tkáně, které v ANSYSu nejsou nabízeny - Delfino, Holzapfel, Fung. Program umožňuje používání speciálních konstitutivních modelů, určených především pro biomechaniku, konkrétně izotropní exponenciální model Delfino, ortotropní exponenciální model Fung a anizotropní exponenciální model Holzapfel, včetně zahrnutí rozptýlu směrů vláken do matematického popisu modelu.

Vazba na projekt

Klinické biomechanické problémy velkých kloubů člověka, GA101/05/0136; VÍCEÚROVŇOVÉ MODELOVÁNÍ CHOVÁNÍ HYPERELASTICKÝCH ANIZOTROPNÍCH MATERIÁLŮ, GA 106/09/1732

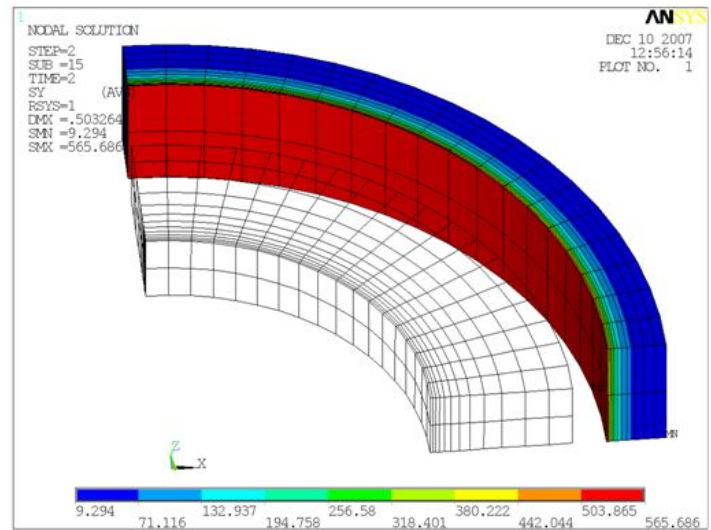
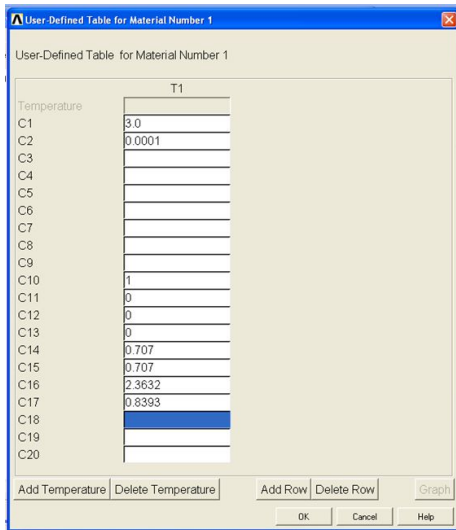
Licenční podmínky

Software podléhá licenci.

Kontaktní osoba

Doc. Ing. Jiří Burša, PhD., ++420541142868, email: bursa@fme.vutbr.cz

Dokumentace grafického uživatelského rozhraní



doc. Ing. Jiří Burša, Ph.D.