

---

# Zkušební termostatické topné těleso

---

**Apollo ID:** 23576  
**Datum:** 22.4.2010  
**Typ produktu:** G - funkční vzorek  
**Autoři:** Houfek Martin, Ing.

## **Popis a technické parametry**

Jedná se o zařízení pro experimentální modelování zkušebního vzorku. Základní princip je na založen na odporovém ohřívání zkušebního tělesa. Zařízení je osazeno termostatickými čidly které snímají aktuální teplotu a pomocí softwaru vyhodnocují okamžitou teplotu a srovnávají s požadovanou teplotou. Po dosažení jmenovité hodnoty požadované teploty pouze udržují tuto hodnotu.

## **Vazba na projekt**

VAV13250 Ústav mechaniky těles, mechatroniky a biomechaniky

## **Umístění**

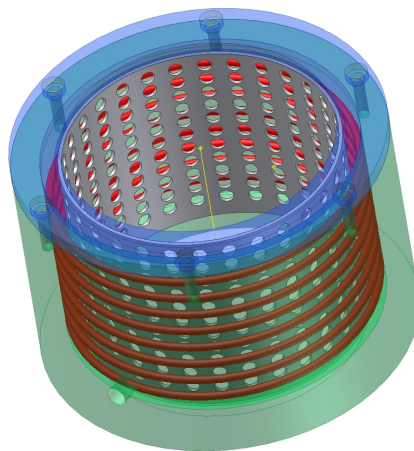
Zařízení je speciálně vyrobené pro daný typ zkoušek. Umístění je u Ing. Miloslav Tengler, Pri

Hradnej studni c.4, Bratislava 1 811 03

**Kontakní osoba**

Martin Houfek Ing. tel:541142887, email: houfek.m@fme.vutbr.cz

**Fotografická dokumentace**



---

Ing. Martin Houfek